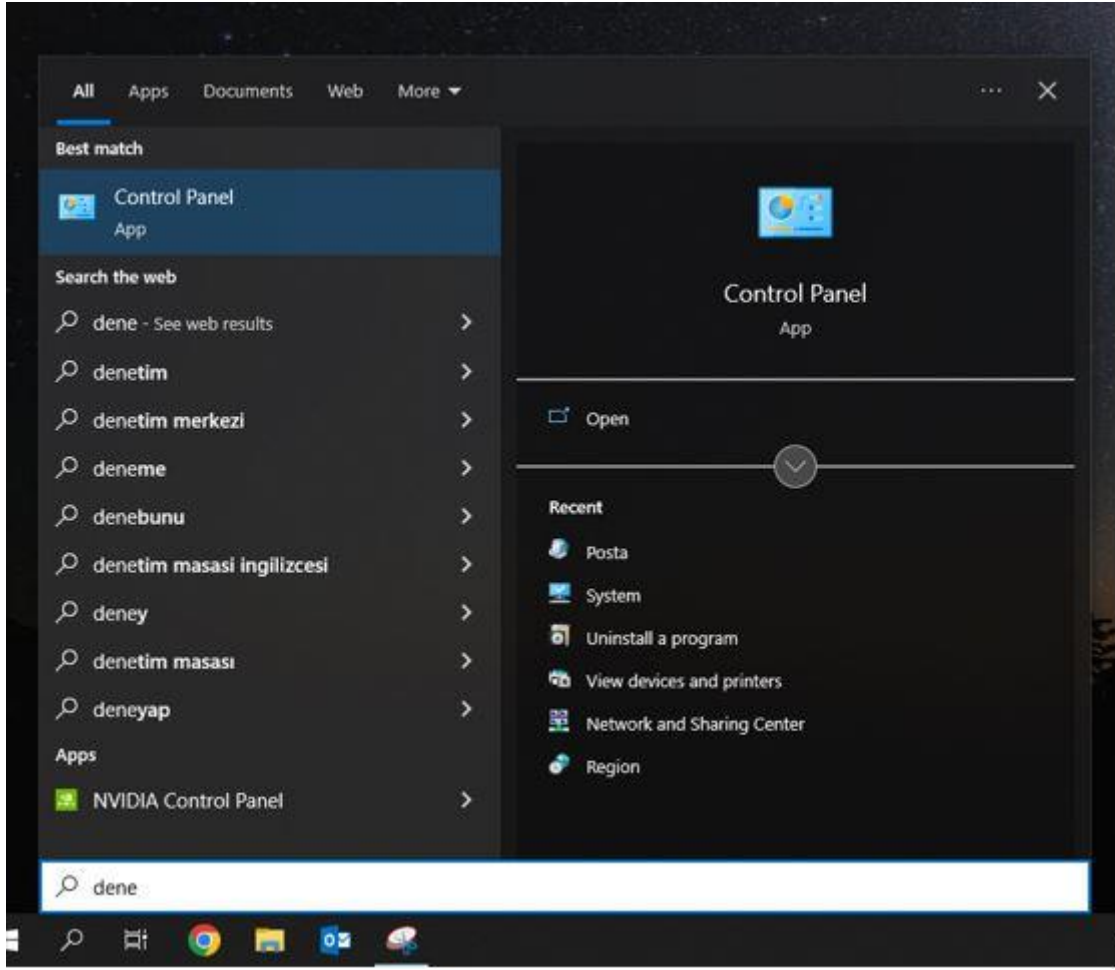
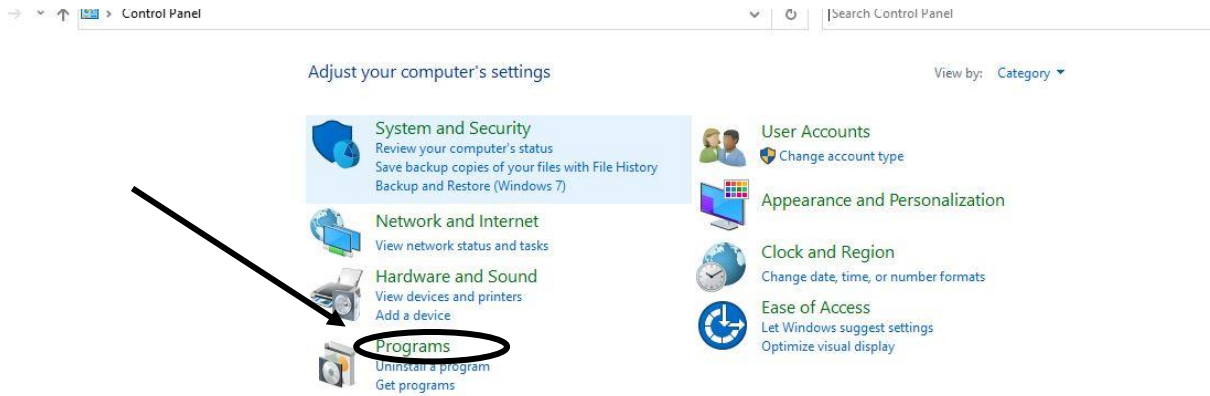


## Office 365 Kurulumu İin Yapılması Geren Adımlar

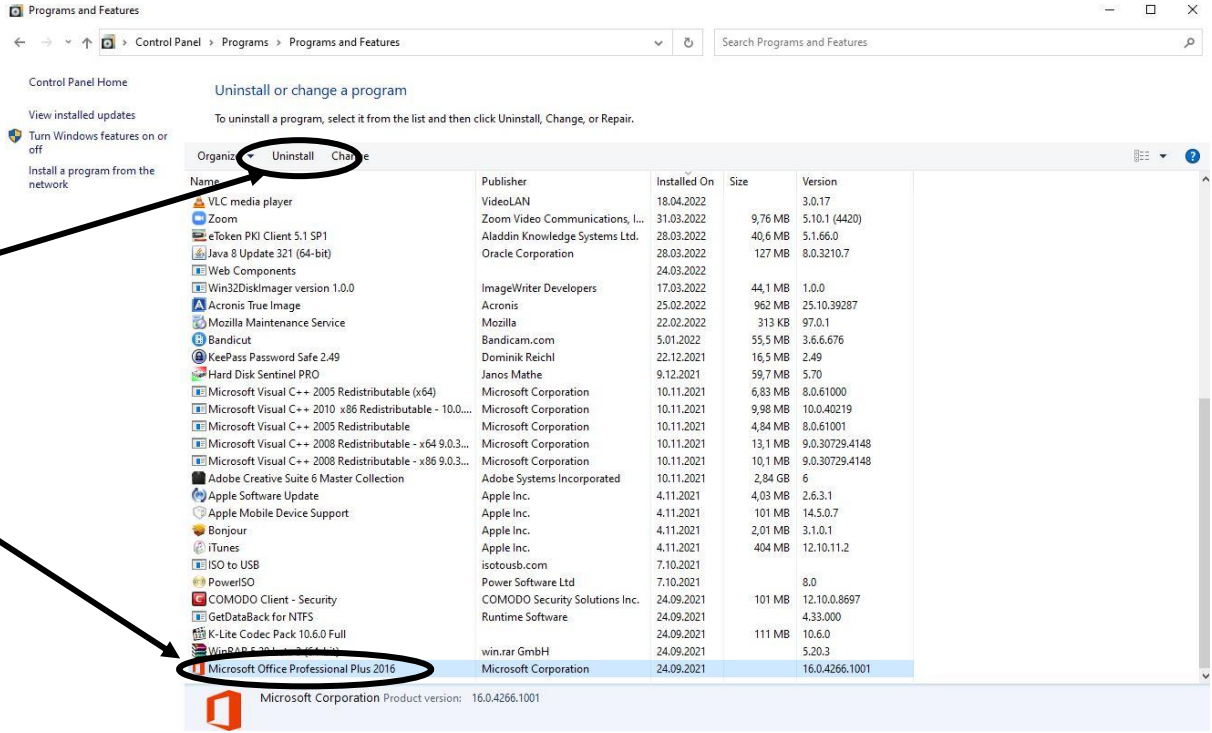
1. Öncelikle control panel'e (denetim masasına) giriş yapıyoruz.



2. Açılan ekranda uninstall (Program kaldır)'a giriş yapıyoruz.



### 3. Bilgisayarımızda kurulu olan Office Programı hangi sürümü yüklü ise seçip üst kısımdan uninstall (Kaldır)'a tıklıyoruz.



Control Panel Home

Uninstall or change a program

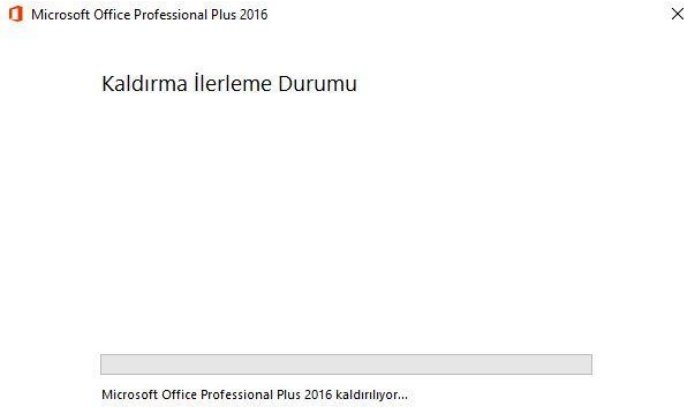
To uninstall a program, select it from the list and then click Uninstall, Change, or Repair.

Organize Uninstall Change

Name	Publisher	Installed On	Size	Version
VLC media player	VideoLAN	18.04.2022		3.0.17
Zoom	Zoom Video Communications, I...	31.03.2022	9,76 MB	5.10.1 (4420)
eToken PKI Client 5.1 SP1	Aladdin Knowledge Systems Ltd.	28.03.2022	40,6 MB	5.1.66.0
Java 8 Update 321 (64-bit)	Oracle Corporation	28.03.2022	127 MB	8.0.3210.7
Web Components		24.03.2022		
Win32DiskImager version 1.0.0	ImageWriter Developers	17.03.2022	44,1 MB	1.0.0
Acronis True Image	Acronis	25.02.2022	962 MB	25.10.39287
Mozilla Maintenance Service	Mozilla	22.02.2022	313 KB	97.0.1
Bandicut	Bandicam.com	5.01.2022	55,5 MB	3.6.6.676
KeePass Password Safe 2.49	Dominik Reichl	22.12.2021	16,5 MB	2.49
Hard Disk Sentinel PRO	Janos Mathe	9.12.2021	59,7 MB	5.70
Microsoft Visual C++ 2005 Redistributable (x64)	Microsoft Corporation	10.11.2021	6,83 MB	8.0.61000
Microsoft Visual C++ 2010 x86 Redistributable - 10.0...	Microsoft Corporation	10.11.2021	9,98 MB	10.0.40219
Microsoft Visual C++ 2005 Redistributable	Microsoft Corporation	10.11.2021	4,84 MB	8.0.61001
Microsoft Visual C++ 2008 Redistributable - x64 9.0.3...	Microsoft Corporation	10.11.2021	13,1 MB	9.0.30729.4148
Microsoft Visual C++ 2008 Redistributable - x86 9.0.3...	Microsoft Corporation	10.11.2021	10,1 MB	9.0.30729.4148
Adobe Creative Suite 6 Master Collection	Adobe Systems Incorporated	10.11.2021	2,84 GB	6
Apple Software Update	Apple Inc.	4.11.2021	4,03 MB	2.6.3.1
Apple Mobile Device Support	Apple Inc.	4.11.2021	101 MB	14.5.0.7
Bonjour	Apple Inc.	4.11.2021	2,01 MB	3.1.0.1
iTunes	Apple Inc.	4.11.2021	404 MB	12.10.11.2
ISO to USB	isotousb.com	7.10.2021		
PowerISO	Power Software Ltd	7.10.2021		8.0
COMODO Client - Security	COMODO Security Solutions Inc.	24.09.2021	101 MB	12.10.0.8697
GetDataBack for NTFS	Runtime Software	24.09.2021		4.33.000
K-Lite Codec Pack 10.6.0 Full	win.rar GmbH	24.09.2021	111 MB	10.6.0
Microsoft Office Professional Plus 2016	Microsoft Corporation	24.09.2021		5.20.3
				16.0.4266.1001

Microsoft Corporation Product version: 16.0.4266.1001

### 4. Program kaldırma işlemi başlatıp bitmesini bekliyoruz.

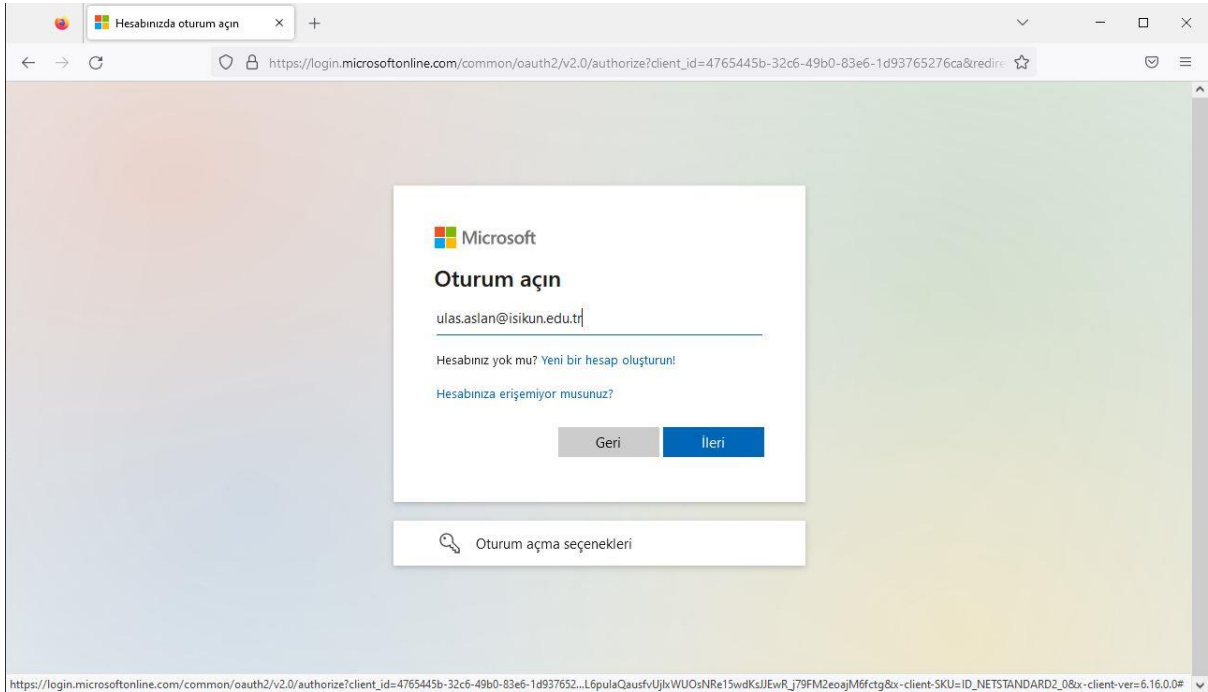


Microsoft Office Professional Plus 2016

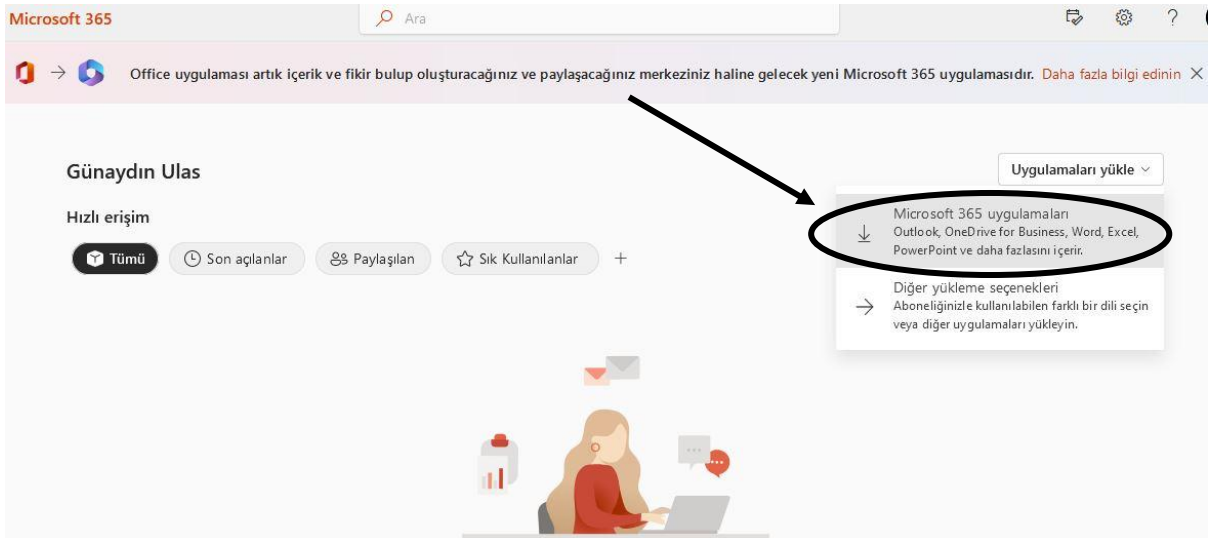
Kaldırma İlerleme Durumu

Microsoft Office Professional Plus 2016 kaldırılıyor...

5.Kaldırma işlemi bittikten sonra web tarayıcısından [portal.office.com](https://portal.office.com) adresine giriş yapıyoruz karşımıza gelen ekranda Işık mail adresimizi yazıp ileri seçeneği ile devam ediyoruz şifre ekranı geldiğinde Işık mail şifremiz ile giriş sağlıyoruz.



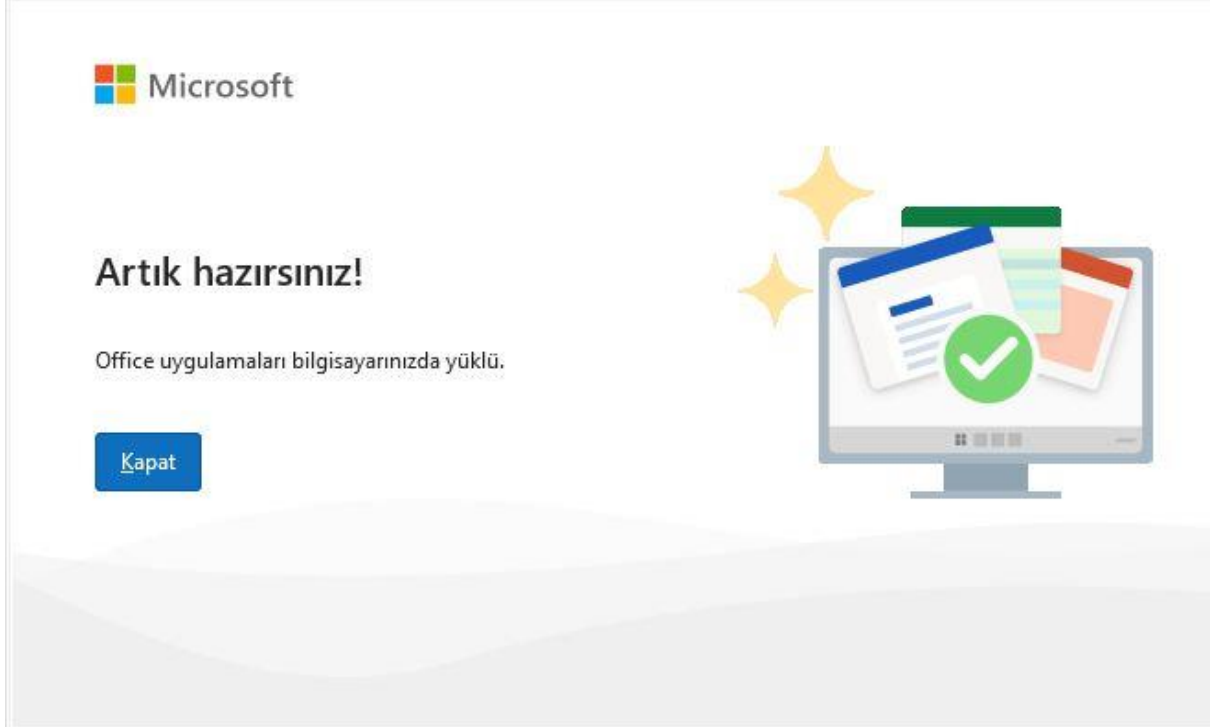
6.Giriş sağladıktan sonra ise karşımıza gelen ekran da sağ üstte bulunan uygulamaları yükle butonuna tıklıyoruz açılan sekmede Microsoft 365 uygulamalarını seçip indirme işlemini başlatıyoruz.



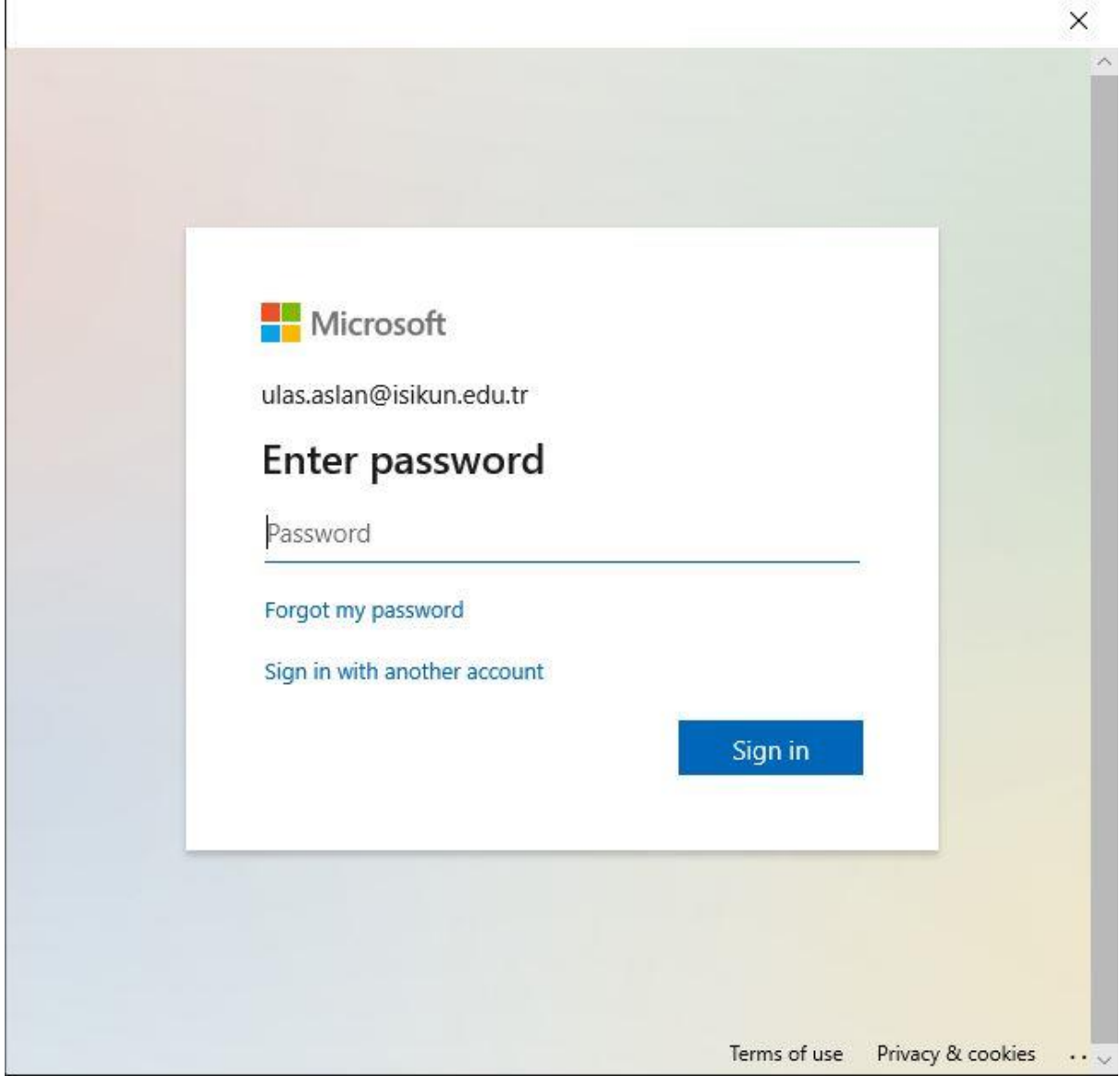
7.İndirme işlemi bittikten sonra indirdiğimiz kurulum dosyasını çalıştırıyoruz ve yükleme bitene kadar bekliyoruz.



8.Kurulum tamamlandıktan sonra kapat seçeneği ile işlemi sonlandırıyoruz.



9. Office 365 bilgisayarınıza kurulum sađlanmıř oldu office uygulamalarını kullanmaya devam edebilirsiniz. Uygulamaların aktif olması için sizden tekrar kullanıcı adı ve řifre isteyecektir, ıřık mailiniz ve řifreniz ile devam edebilirsiniz.



A screenshot of a Microsoft sign-in dialog box. The dialog is white with a subtle shadow and is centered on a blurred background. At the top left is the Microsoft logo. Below it, the email address 'ulas.aslan@isikun.edu.tr' is displayed. The main heading is 'Enter password'. Below the heading is a password input field with a blue underline and a cursor. Underneath the input field are two links: 'Forgot my password' and 'Sign in with another account'. At the bottom right of the dialog is a blue 'Sign in' button. In the bottom right corner of the dialog, there are links for 'Terms of use' and 'Privacy & cookies', followed by a small menu icon.

Microsoft

ulas.aslan@isikun.edu.tr

**Enter password**

Password

[Forgot my password](#)

[Sign in with another account](#)

**Sign in**

[Terms of use](#) [Privacy & cookies](#) ..